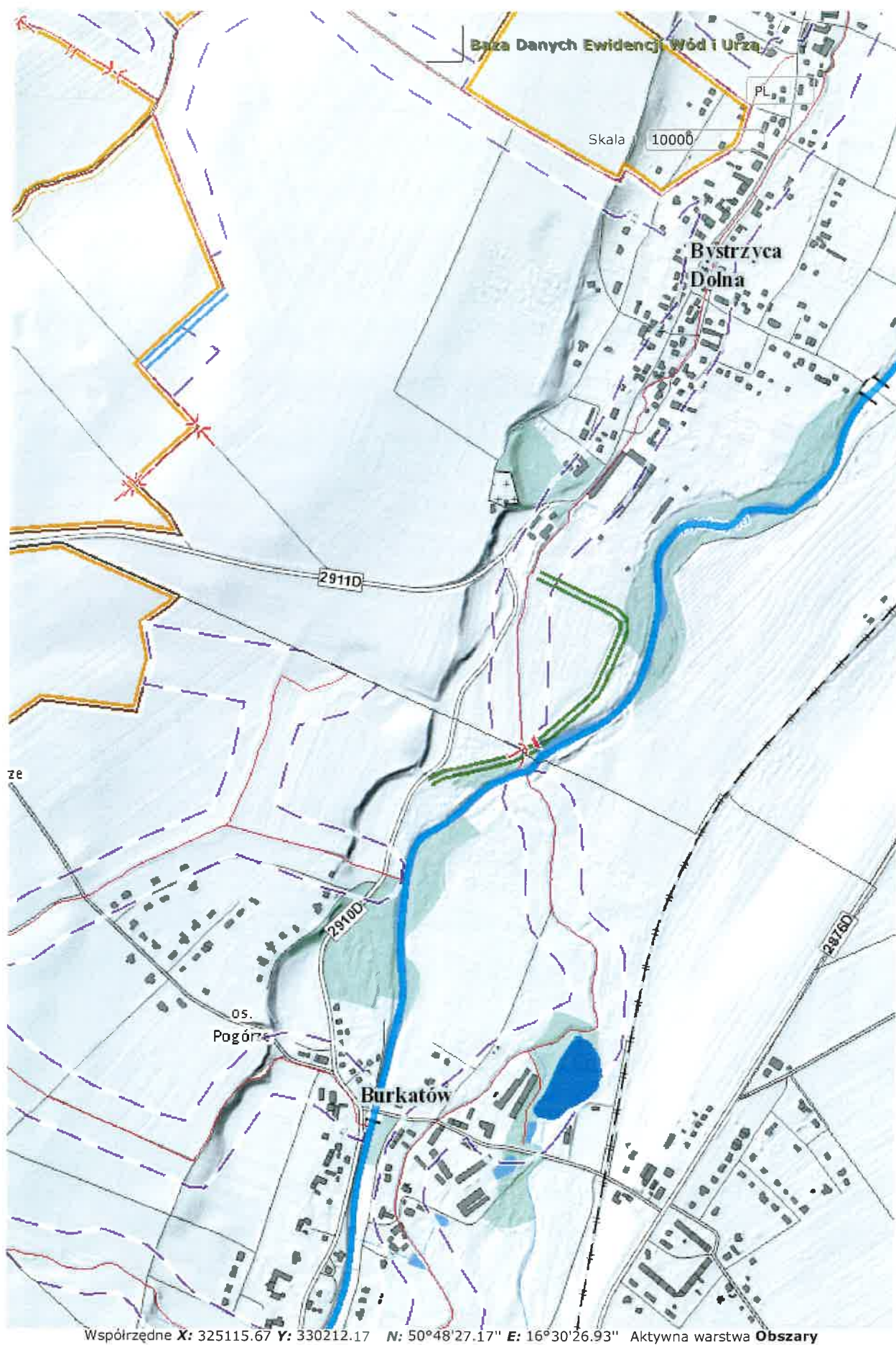
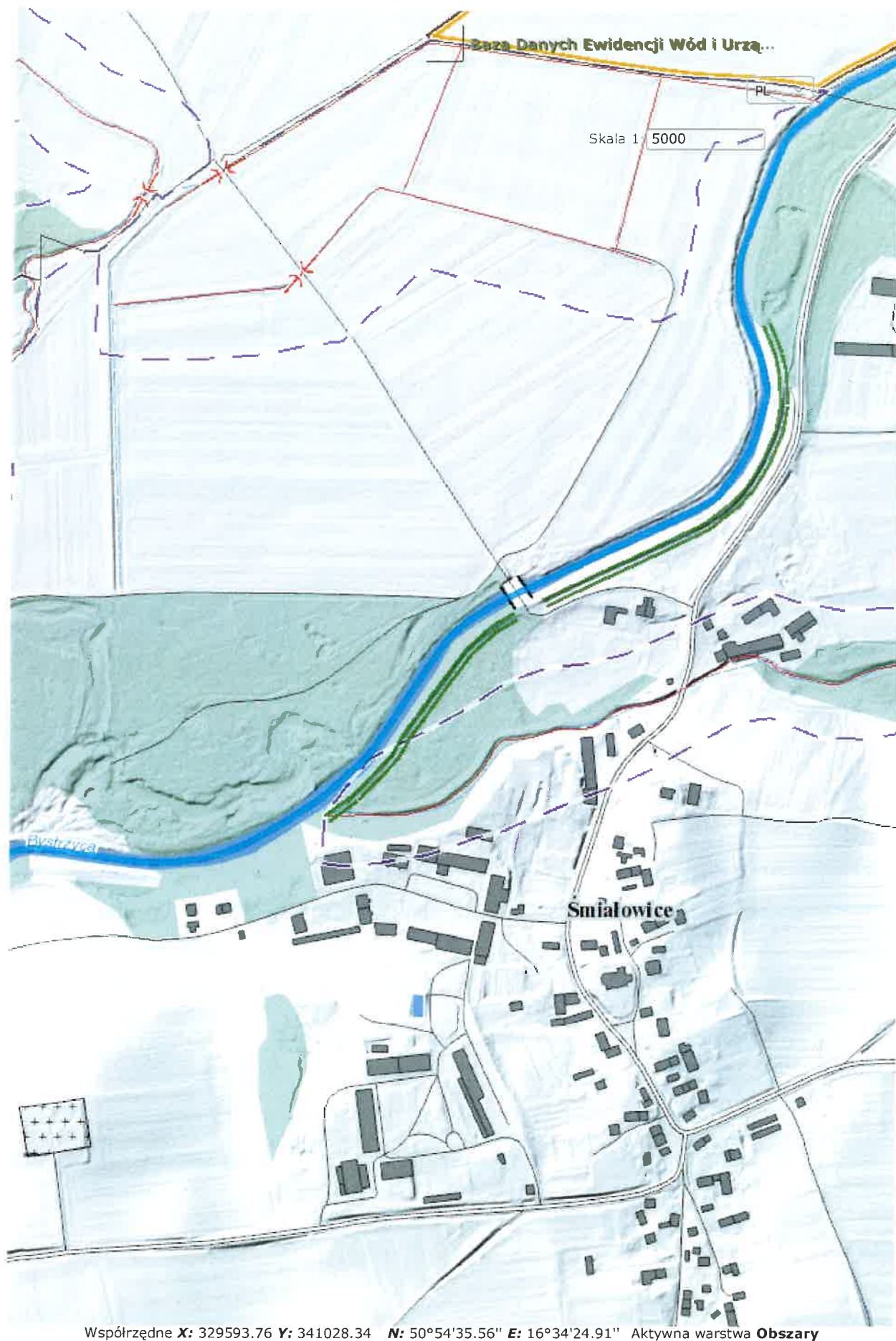




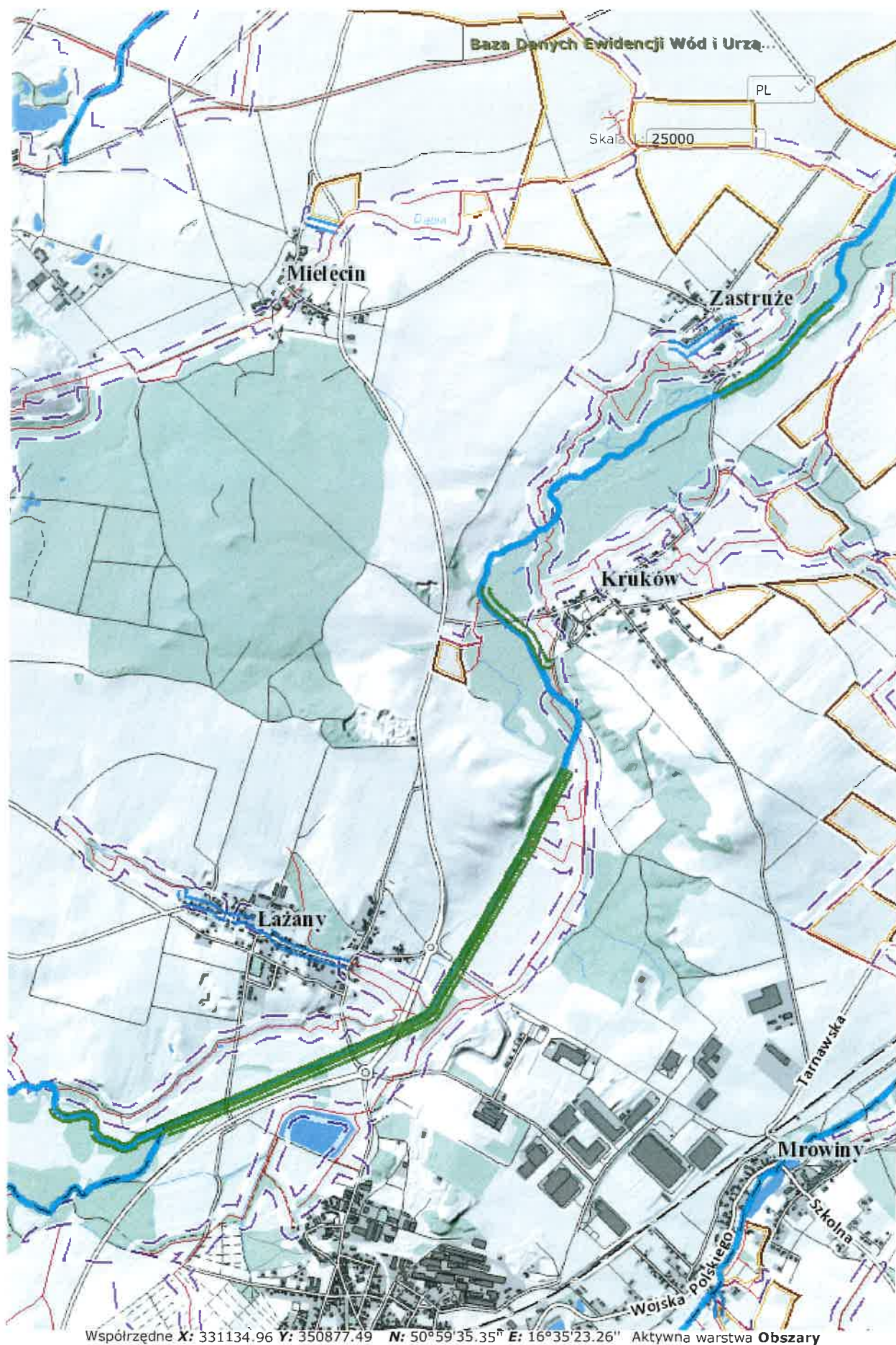
- lokalizacja wód rz. Pysznicy, gm. Świdnica Świdnica - Zawiszów
 na odcinku Świdnica HL-370 mb WP-580 mb
 Świdnica - Zawiszów HL-2600 mb WP-3025 mb



— lokalizacja wiatu rz. Bystrzycy, gm. Świdnica m. Burkatów
na odcinku WL - 438 mb

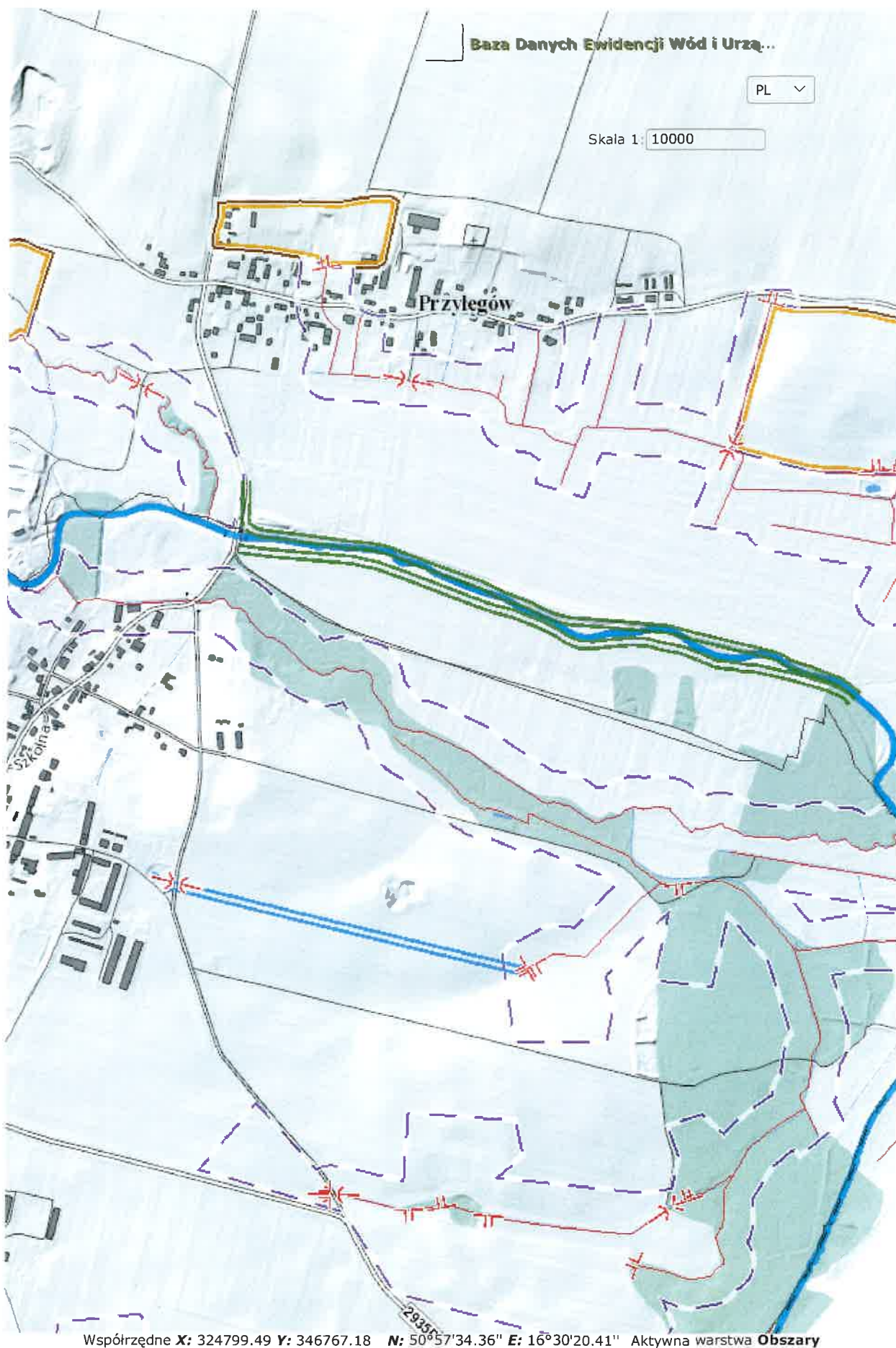


- lokalizacja wzdłuż rz. Bystrzyca m. Smiałowice
na odcinku HL - 659 mb



— kąt rz. Stęgomki Łazany, Kruków, Zastruże ma odłukku

Łazany	HL - 1200 mb	WP - 2600 mb
Kruków	WP - 455 mb	
Zastruże	HL - 120 mb	



- lokalizacja wzdłuż rz. Stregomki w m. Przylęgów
na odcinku Przylęgów - Pastuchów WL - 500 mb